

広島県内で発生する廃棄物・解体工事は「ダイイチ企業」にお任せ下さい。

# ダイイチタイムス

ダイイチタイムス  
第70号  
令和3年9月発行



いつもお世話になっています。ダイイチ企業副社長の小川貴広です。今回は当社でのSDGsへの取り組みの一端を、紹介させて頂こうと思います。

サステナブルとは環境配慮のキーワードであることはもちろんですが、エコとは違い、環境への配慮だけではありません。

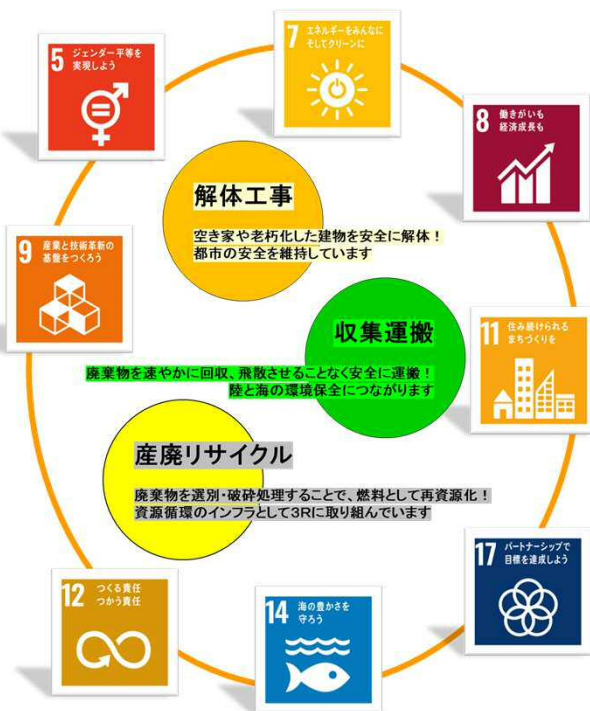
「人間・社会・地球環境の持続可能な発展」を意味します。とはいえ、サステナブルな社会の実現は簡単ではないですね。

しかし、一人一人が地道な行動を行うことが大切で、その草の根の行動が社会全体に波及していくことで持続可能な世の中に近づいていくのだと思います。

私たちが生きる時代は、世界全体で気候変動に対するリスクや人口増加などの問題が深刻化してきているという危機感を覚えます。日本に関しては、少し異なる部分もございますが、気候変動のリスクに対しては共通することです。一人一人が大きな目標に向けて、行動する事が大事であり、日々ダイイチ企業でも意識をした事業活動を行なっています。



## SDGs ~ダイイチ企業の取り組み~



ダイイチ企業に集められた廃棄物の行方はご存じでしょうか？(…?)

がれき類・ガラス陶磁器くずの一部は最終処分場へ運び埋立処理されていますが、木くず・廃プラ等その他全ての廃棄物は100%リサイクルされています！

100%リサイクルするためには廃棄物を種類ごとに細かく選別することが必要です。(主に手選別なので大変です(⊖))

その後破碎処理を行い燃料やセメントの原料として使用するために様々なリサイクル施設へ運ばれていきます。

近年、海洋プラスチック問題やレジ袋有料化などの話題でプラゴミ削減に注目が集まっています。有効利用出来ないプラゴミは焼却・埋立処理されていますが年々量が増え、このままでは埋立処分場が追い付かなくなってしまうます。ごみの量を減らしたり分別してごみを出すなど心掛けることでリサイクル出来るものを増やすことができます。1人の努力は小さなものですが集まれば大きな変化につながると思います。

私たちダイイチ企業も、日々コツコツとリサイクル処理を行っていきSDGsの目標を達成していきたいです。



ポクはダイイチ企業のマスコットキャラクター「イチチー」です！ポクはいつもマイバックを持ち歩いてるよ。ごみのポイ捨ては許しません！



# 混合廃棄物選別プラントの仕事人



混合廃棄物選別プラントが稼働し始めて数か月。中の様子は・・・！？  
ということで3人の仕事人に話を聞きました！

重機で混合廃棄物を粗破碎機に投入し破碎された廃棄物を選別機に投入する業務を担当しています。施設の中の限られた狭いスペースで作業を行うので、事故や破損が無いように注意して作業しています。まだ新施設での作業に慣れてないこともあり試行錯誤の毎日ですが、これから処理能力をどんどん上げていけるよう頑張りたいです！



みんなの良き兄貴、上杉リーダーです。芸人並みの喋りでいつもみんなを元気にしてくれます。場内に住む猫の世話係をしているので猫派かと思いきや犬派なんだとか。寝るのが好きなので休みはビールを飲んでのんびり過ごしているそうです。



いつも穏やかな橋本さん。眼鏡の奥の目はやる気いっぱいです！  
休みの日はアクション映画を見て過ごしているそうです。



お客様の対応や廃棄物の大まかな分別を担当しています。迅速かつ丁寧な対応をするよう心掛け、業務を行っています。また、破碎機に投入できない大きな金属などを取り分けて破碎がスムーズにできるようにしています。お客様に満足していただける接客を頑張りたいです！

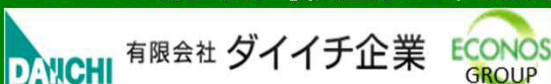


優しい笑顔の中川さん。実はBOOWYの曲をギターでかき鳴らすロックな男です。温泉巡りも大好きなアクティブな仕事人なのです！

ベルトコンベアに流れてくる廃棄物を選別する業務を担当しています。塩素系や破碎できないものが混ざってないかしっかり確認して作業しています。機械の下に入ることもあるので怪我の無いように注意しています。

プラントの業務は細かい作業や気を付けることも多く大変ですがみんな休日にしっかりリフレッシュして業務を頑張っているんですね♪  
3人とも優しく穏やかなので現場の雰囲気も良い中、他のメンバーも一緒に「ゴミをゴミにしない！リサイクルだー！！！」と日々業務を行っています。

ISO14001認証取得 優良産廃処理業者認定



〒739-1521 広島市安佐北区白木町三田字小椿1521-3

Tel 082-829-1270 Fax 082-829-1283

E-mail: h.kifune@daiichi-kigyo.co.jp

営業時間: AM8:00~PM5:00 日祝定休

設立年月日 昭和62年7月8日

社員数: 49名 車両台数26台



## ★編集後記★

ダイイチ企業の長谷川です。夏真っ盛りに発生した季節外の豪雨、被災されたみなさまには、心よりお見舞い申し上げます。近年増えてきた様々な異常気象の原因の一つに地球温暖化があげられています。SDGsの取り組みが、少しでも地球環境悪化のブレーキになるように弊社も活動して参ります。

